

## Especificações Técnicas

# Fontes de Alimentação CC Chaveadas

## Modelos 1685B, 1687B & 1688B



Os modelos 1685B, 1687B e 1688B da B&K Precision são fontes de alimentação CC chaveadas de alta corrente de saída. São acomodadas em gabinetes leves e compactos as tornando ideais para uso em laboratório. Estas fontes de alimentação permitem várias configurações de alta tensão ou alta corrente de saída. Os botões giratórios de dupla ação em seu painel frontal possibilitam a configuração dos valores de tensão e corrente de forma rápida e precisa. Apertando esses botões pode-se ainda alternar entre os modos de ajuste fino ou grosso dos valores.

Além dos modos de tensão constante (CV) e corrente constante (CC), estas fontes de alimentação de alta eficiência, permitem armazenamen-

to de suas configurações bem como controle remoto. Até três diferentes pré configurações de tensão e corrente podem ser salvas na memória para uma rápida reconfiguração. Para controle remoto, pode ser utilizado um terminal no painel traseiro para controle da fonte através de sinais analógicos ou a interface USB para comunicação com um PC através de um software ou de comandos programados.

Estas características fazem as fontes de alimentação 1685B, 1687B e 1688B adequadas para uma ampla gama de aplicações que demandam altas correntes. São muito usadas em testes na linha de produção, telecomunicações, pesquisa e desenvolvimento, manutenção e laboratórios de universidades.

### Características e Benefícios

- Comutação automática entre CV (Tensão Constante) e CC (Corrente Constante)
- Gabinete leve e compacto
- Botão rotatório para configuração precisa de tensão e corrente
- Armazenamento de até 3 pré configurações de tensão e corrente para rápida reprogramação da saída
- Software para controle remoto via PC e programação externa
- Função de controle remoto analógico
- Interface USB
- Saída auxiliar no painel frontal
- Proteção contra sobre tensão, sobre temperatura e sobrecarga

Saídas/Modelos	1685B	1687B	1688B
Saída Variável de Tensão	1 - 60 V	1 - 36 V	1 - 18 V
Saída Variável de Corrente	0 - 5 A	0 - 10 A	0 - 20 A

## Projetadas para facilitar seu trabalho

### Proteção Total

Trabalhe com segurança. Essas fontes de alimentação são equipadas com proteção contra sobre tensão (OVP), proteção contra sobre temperatura (OTP) e proteção contra sobrecarga (OLP), ajudando a evitar danos sérios ao equipamento em caso de falhas

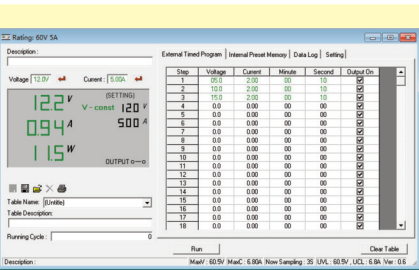
### Pré configurações personalizadas

Rapidamente alterne entre os valores mais usados de tensão e corrente acionando apenas uma chave de reconfiguração. Até três diferentes configurações podem ser definidas e recuperadas posteriormente



### Capacidade para controle remoto analógico

Use o terminal incluído para se conectar a uma fonte de tensão variável CC externa ou então a resistências variáveis, possibilitando assim controlar remotamente a saída de tensão e corrente destas fontes de alimentação. Pode-se ainda ligar/desligar esta saída.



### Conectividade com PC

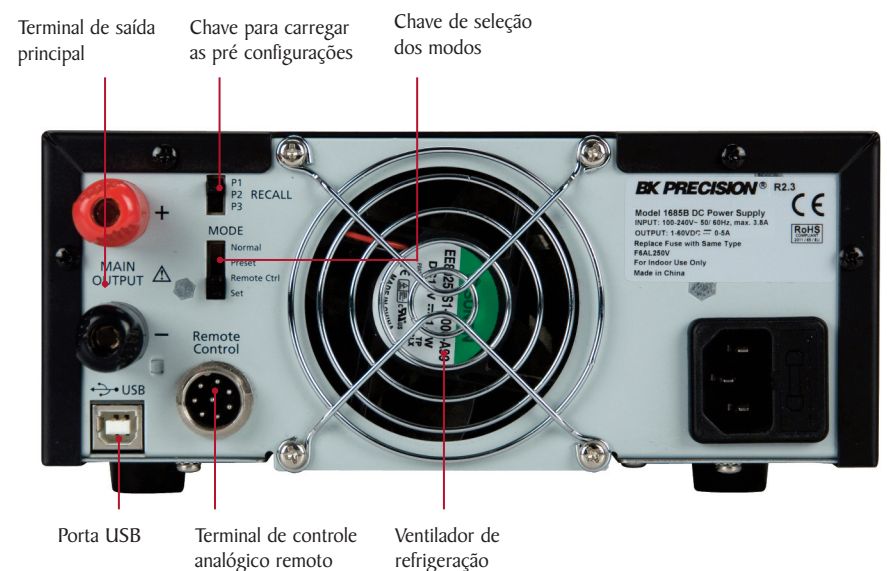
Controle seu instrumento através de software de controle remoto ou crie seu próprio programa através de comandos para comunicação da fonte com um PC.

## Flexibilidade & Desempenho

### Painel Frontal



### Painel Traseiro



## Especificações

Modelos	1685B	1687B	1688B
<b>Saída</b>			
Saída Variável de Tensão	1 – 60 V	1 – 36 V	1 – 18 V
Saída Variável de Corrente	0 – 5 A	0 – 10 A	0 – 20 A
<b>Regulação de Tensão</b>			
Carga (0-100% Carga)	≤ 50 mV		
Linha (90-132 VAC, 170-264 VAC Variação)	≤ 20 mV		
<b>Regulação de Corrente</b>			
Carga (10-90% Faixa de Tensão)	≤ 100 mA		
Linha (90-132 VAC, 170-264 VAC Variação)	≤ 50 mA		
<b>Ripple &amp; Ruído</b>			
Ripple & Ruído Tensão (Rms)	≤ 5 mV		
Ripple & Ruído Tensão (Pico-pico)	≤ 50 mV		
Ripple & Ruído Corrente (Rms)	≤ 30 mA		
<b>Tipo do Medidor &amp; Exatidão</b>			
Medidor de Tensão	Display LED de 3-Dígitos ± 0,2% + 3 contagens		
Medidor de Corrente	Display LED de 3-Dígitos ± 0,2% + 3 contagens		
<b>Outros</b>			
Entrada CA	100-240 VAC 50/60 Hz		
Corrente de Entrada com Carga Máxima	3.7 A (100 VAC) 1.7 A (230 VAC)	4.6 A (100 VAC) 2.1 A (230 VAC)	4.6 A (100 VAC) 2.1 A (230 VAC)
Eficiência	82% (100 VAC) 86% (230 VAC)	82% (100 VAC) 86% (230 VAC)	81% (100 VAC) 85% (230 VAC)
Frequência de Chaveamento	100 – 120 kHz		
Proteções de Sobre Tensão	O/P 1-5 V: tensão configurada +2 V O/P 5-20 V: tensão configurada +3 V O/P 20-60 V: tensão configurada +4 V	O/P 1-5 V: tensão configurada +2 V O/P 5-20 V: tensão configurada +3 V O/P 20-36 V: tensão configurada +4 V	O/P 1-5 V: tensão configurada +2 V O/P 5-18 V: tensão configurada +3 V
Tempo de Resposta a Transiente (50-100% carga)	1.5 ms		
Correção do Fator de Potência	> 0.95 a carga ideal		
Método de Refrigeração	Ventilador controlado através de termostato de zero a velocidade máxima		
Proteções	Sobrecarga, sobre tensão e sobre temperatura		
Características Especiais	3 Pré configurações definidas pelo usuário de tensão e corrente , Controle Remoto Analógico		
Programação Externa	Máx. 20 passos de tensão e corrente Máx. 99 min + 59 seg tempo dos passos Máx. 999 ciclos de trabalho		
<b>Geral</b>			
Temperatura Operação	32 °F a 104 °F (0 °C a 40 °C) ≤ 80% R.H.		
Temperatura de Armazenamento	5 °F a 158 °F (-15 °C a 70 °C) ≤ 85% R.H.		
Dimensões (L x A x P)	7,9" x 3,5" x 8,2" (200 x 90 x 208 mm)		
Peso	5.2 lbs (2.4 kg)		
<b>Dois Anos de Garantia</b>			
Accessórios Incluídos	Cabo de alimentação, manual de instruções, cabo USB, terminal de controle remoto		

Nota: Todas as especificações se aplicam a unidade após tempo de estabilização da temperatura de 15 minutos operando a uma temperatura ambiente de 23 °C ± 5 °C.