

**Sefram**  
Sefram

SEFRAM

DAS 801 / DAS 801SV

Visitez notre  
site Web

<http://www.sefram.fr>

## Systeme d'acquisition de donnees 12 voies analogiques multiplexees

### Performances

- 12 voies analogiques multiplexees
  - tension jusqu'à 50V
  - temperature PT100 (2, 3, 4 fils)
  - temperature thermocouples J, K, T, S, B, E, N W5
- Resolution 16 bits
- Echantillonnage 5kHz
- 16 voies logiques
- Ecran tactile 15.4 pouces
- Disque dur interne 500Go
- Interfaces Ethernet, 6 x USB, VGA
- Option batterie
- Option WiFi
- Option : Analyse de Bus CAN et LIN

**DAS 801SV** : version sans ventilateur  
pour les environnements difficiles.

### Un compromis performances / prix exceptionnel

Le DAS801 est un compromis exceptionnel pour les budgets serrés: la carte multiplexee 12 voies permet toutes les mesures de tension (50V) et de temperature (Pt100, thermocouples). La memoire interne, la taille du disque dur, les precisions de mesure sont identiques a celles des enregistreurs haut de gamme.

### Un ecran tactile pour vous simplifier la vie

Utiliser le DAS801 avec son ecran tactile (15.4 pouces) est un jeu d'enfant: son interface homme-machin est conue de maniere intuitive, les menus sont simples et clairs et vous disposez du manuel detaille qui est precharge dans votre enregistreur.



Analyse  
BUS  
LIN

Analyse  
BUS  
CAN

2  
garantie  
ANS

### De nombreuses fonctions d'analyse

Que ce soit avec les mesures automatiques, ou avec ses possibilites de declenchement multiples, les fonctions mathematiques, tout est fait pour simplifier l'analyse de signaux complexes.

### Un appareil communicant

A parti des interfaces USB, Ethernet, Wifi vous pouvez piloter votre DAS801 a distance ou recuperer vos enregistrements a distance. Avec le logiciel Virtual Network Computing (non fourni), retrouvez l'ecran de votre DAS801 sur votre ordinateur ou sur votre tablette.... Et pilotez tel comme si vous etiez devant!

CE

**Sefram**  
Data Acquisition Solution

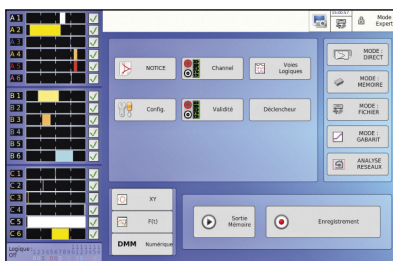
## ► Un appareil polyvalent et communicant

Communication et exploitation des données simplifiées :



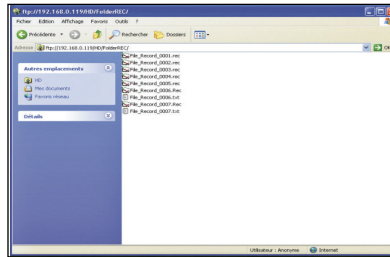
Avec le logiciel Virtual Network Computing, vous pilotez le DAS 801 avec efficacité et simplicité depuis un ordinateur ou une tablette compatible.

### Différents modes d'utilisation



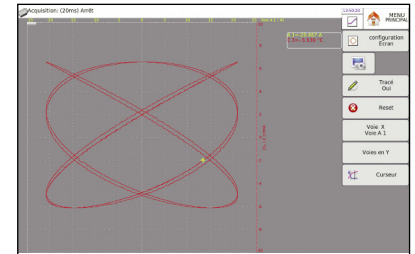
Mode expert: accès à toutes les fonctions de la configuration.  
Mode utilisateur: accès restreint.

FTP : récupération des enregistrements.



Transfert et visualisation de fichiers par FTP par réseau TCP-IP.

Mode XY  
Utilisation d'un "pen up and down"\*



Véritable enregistreur XY, le DAS 801 remplacera avantageusement vos tables traçantes analogiques.  
\* stylo haut-stylo bas.

### WiFi



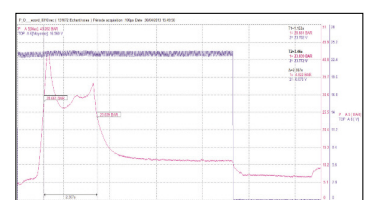
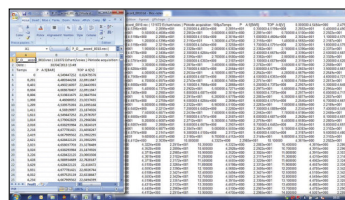
Le DAS 801 associe performances et facilités de gestion, avec les qualités que présente le WiFi.  
Toutes les applications de l'enregistreur sont pilotables à distance.

## ► Sefram Viewer

Ce logiciel gratuit et sans licence est fourni en standard. Il permet la visualisation des enregistrements et le transfert des données vers d'autres applications. Sefram Viewer facilite l'analyse des signaux acquis.

### Performances

- Impression des courbes
- Affichage des valeurs
- Curseurs et zoom
- Concaténation de fichiers
- 8 calculs mathématiques
- Annotations jusqu'à 120 caractères.
- Exportation en bitmap, Excel®, txt, csv.
- Configurer la visualisation



## ► L'option batterie interne ( non disponible sur DAS 801SV)

Cette option usine (à la commande) permet de protéger les appareils des coupures secteurs lors d'enregistrements critiques et elle permet des applications sur le terrain, lorsque le secteur n'est pas disponible.

### Performances

- Autonomie de l'appareil en mode batterie: 2h minimum
- Temps de charge appareil éteint: < 3 heures
- Temps de charge appareil en fonctionnement: < 6 heures
- Indication de l'état de la batterie dans la barre de statut à l'écran



# DAS 801/DAS 801SV

Système d'acquisition de données

## CARACTÉRISTIQUES GÉNÉRALES

### VISUALISATION

Ecran tactile 15,4" TFT retro-éclairé  
 Résolution 1280 x 800 pixels  
 Fonction fit) et XY  
 Fonctions zoom, curseurs, zoom entre curseurs  
 Fonctions Y=ax+b et fonctions mathématiques  
 20 mesures automatiques disponibles

### STOCKAGE

Sauvegarde de configuration  
 Mémoire 128 Mmots, segmentable en 128 blocks  
 Disque dur interne 500Go

### INTERFACES ET ENTRÉES/SORTIES

Interfaces 6 USB (2 en face avant, 4 en face arrière),  
 VGA, Ethernet  
 Voies logiques 16 voies logiques (V max: 24V, Zin = 4,7kohms)  
 Alimentation externe 12V / 0,2A max non flottante  
 Sorties alarme sortie A sur relais sec (24V/100mA), sorties B  
 et C TTL 5V

### ALIMENTATION ET ENVIRONNEMENT

Alimentation 95VAC à 264VAC, 47Hz à 63Hz  
 Consommation 47 VA max  
 de fonctionnement 0°C à +40°C  
 Température de stockage -20°C à +60°C  
 Humidité relative en fonctionnement 80% max.  
 Dimensions 298 x 394 x 295 mm  
 Masse 8kg

### CARACTÉRISTIQUES CARTE MULTIPLXÉE

Nombre de voies : 12

### TENSION

Tension DC : calibres de 1mV à 50 V  
 Décalage max : ± 5 cal.  
 Précision : ± 0,1% ± 10µV ± 0,1% du décalage  
 Tension RMS AC+DC : de 200mV à 50V.  
 bande passante RMS : 5Hz à 100Hz  
 Facteur de crête RMS : 2,2

### TEMPERATURE

Capteur	Domaine d'utilisation	Calibres
PT100 (2,3,4 Fils)	-200°C à 850°C	20°C à 1000°C
Couple J	-20°C à 1200°C	20°C à 2000°C
Couple K	-250°C à 1370°C	20°C à 2000°C
Couple T	-200°C à 400°C	20°C à 500°C
Couple S	-50°C à 1760°C	50°C à 2000°C
Couple B	-200°C à 1820°C	50°C à 2000°C
Couple E	-250°C à 1000°C	20°C à 1000°C
Couple N	-250°C à 1300°C	20°C à 1000°C
Couple W5	0 à 2320°C	50°C à 2000°C
Précision	Compensation de la soudure froide ±1,25°C	

### ECHANTILLONNAGE

Résolution 16 Bits  
 Fréquence d'échantillonnage 200 µs maxi. (5 Kech/sec pour 12 voies)  
 Longueur mémoire 128 Mmots segmentable jusqu'à 128 Blocs  
 Déclenchement Front positif, négatif, sur voies logiques,  
 délai, attente, Go No Go.  
 Pré trigger -100% à +100%

### BANDE PASSANTE

BP Entrées analogiques à -3dB 1 kHz à -3 dB  
 Filtres numériques programmables 0,01Hz à 50Hz  
 Impédance d'entrée 2 MΩ calibres >5V  
 10MΩ (150pF) pour les autres calibres  
 Tensions max. admissibles Entre 1 voie et la masse mécanique ± 50V  
 Entre les bornes d'une voie ± 50V  
 Entrées différentielles non isolées  
 Mode commun max ± 5 V pour les cal. < 5V  
 ± 50 V pour les cal. > 5V

### ACCESSOIRES ET OPTIONS USINE (\*)

984405500 Boitier adaptateur 16 voies logiques  
 910007000 Cordon voies logiques  
 916001000 Option batterie\*  
 916004500 Option Wifi  
 916007000 Kit montage en rack pour DAS1600/800/801

### SHUNTS

910007100 Shunt 0,01 ohm 3A max  
 910007200 Shunt 0,1 ohm 1A max  
 989006000 Shunt 1 ohm 0,5A max  
 912008000 Shunt 10 ohms 0,15A max  
 989007000 Shunt 50 ohms 0,05A max  
 207030301 Shunt 0,01 ohm 30A max  
 207030500 Shunt 0,001 ohm 50A max

### VALISE DE TRANSPORT RIGIDE (TROLLEY)

914007500 pour DAS800 / 801/ 800SV / 801SV

### LOGICIEL D'ANALYSE FLEXPRO®

100081 Version Flexpro de base (View)  
 100082 Version Flexpro complète

**Note :** l'option batterie n'est pas disponible sur le DAS801SV



Spécifications susceptible d'être modifiées sans préavis - FT DAS801F00



32, rue Edouard Martel - BP55- 42009 - St Etienne - cedex 2  
 Tél. +33 (0) 4.77.59.01.01  
 Fax. +33 (0) 4.77.57.23.23  
 Web : www.sefram.fr - e-mail : sales@sefram.fr

