

Fuentes de Alimentación DC Conmutadas  
Modelos 1685B, 1687B & 1688B



Los modelos 1685B, 1687B, y 1688B de BK Precisión son fuentes de alimentación DC de modo conmutado graduadas en laboratorio, con salida de alta corriente en una unidad pequeña y liviana. Estas fuentes de alimentación ofrecen varias configuraciones de voltaje y de corriente de salida y cuentan con perillas de control codificadoras rotativas, las cuales facilitan la configuración de los niveles de voltaje y corriente de manera rápida y precisa. Su botonera de acción dual permiten al usuario configurar fácilmente ambos niveles, tanto de voltaje como de corriente, gruesos y finos.

En adición a los modos de voltaje constante (CV) y corriente constante (CC), estas fuentes de ali-

mentación DC de alta eficiencia ofrecen modos de preconfiguración y control remoto. Guarde hasta tres configuraciones de valores de voltaje y corriente diferentes para traer a memoria rápidamente. Para control remoto, puede utilizar la terminal de control remoto analógica accesible en el panel posterior, o la interfaz USB para comunicarse con la fuente de poder por medio del software para PC o comandos remotos.

Estas características hacen que la Serie 1685B sea apropiada para una amplia gama de aplicaciones incluyendo las de pruebas de producción, telecomunicaciones, investigación y desarrollo, el campo de servicio electrónico y laboratorios de universidades.

Características y Beneficios

- Operación de cruce automático CV/CC
- Unidad compacta y liviana
- Perilla codificadora de control rotativa para programación precisa de voltaje y corriente
- Permite al usuario definir y guardar hasta 3 configuraciones de voltaje y corriente para rápido ingreso
- Software para control remoto vía PC y programación temporizada externa
- Función de control remoto analógico
- Interfaz USB
- Salida auxiliar en el panel frontal
- Protección contra exceso de voltaje, carga y temperatura

Salidas / Modelos	1685B	1687B	1688B
Salida de Voltaje Variable	1 - 60 V	1 - 36 V	1 - 18 V
Salida de Corriente Variable	0 - 5 A	0 - 10 A	0 - 20 A

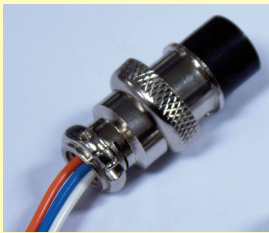
Diseñadas para Facilitar Su Trabajo

Completamente Protegida

Tenga la tranquilidad de saber que estas fuentes de alimentación incluyen protecciones de sobre-voltaje (OVP), exceso de temperatura (OTP) y de sobrecarga de circuito (OLP), las cuales ayudan a prevenir daños en caso de fallas en la fuente de alimentación

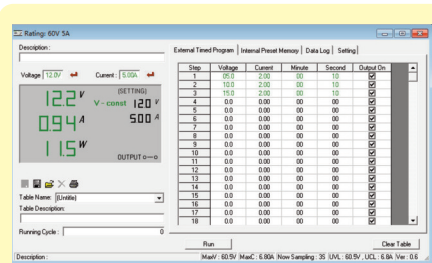
Pre-configuraciones Personalizadas

Utilice fácilmente las configuraciones de voltaje y de corriente de uso más frecuente con solo cambiar de posición la llave de programado. Puede guardar y traer a memoria hasta tres pre-configuraciones diferentes



Capacidad de Control Remoto Analógico

Utilice el conector incluido para establecer conexión con una fuente de voltaje DC variable externa o una resistencia variable puede controlar el voltaje o la corriente remotamente y encender o apagar (ON-OFF) la fuente de poder.



Conectividad a una PC

Controle su instrumento a través del software para PC de control remoto o utilice comandos de programación para comunicarse con su instrumento.

Flexibilidad & Rendimiento

Panel Frontal



Panel Posterior



## Especificaciones

Modelos	1685B	1687B	1688B
Salida			
Salida de Voltaje Variable	1 – 60 V	1 – 36 V	1 – 18 V
Salida de Corriente Variable	0 – 5 A	0 – 10 A	0 – 20 A
Regulación de Voltaje			
Carga (0-100% carga)	≤ 50 mV		
Línea (90-132 VAC, 170-264 VAC variación)	≤ 20 mV		
Regulación de Corriente			
Carga (10-90% rango de voltaje)	≤ 100 mA		
Línea (90-132 VAC, 170-264 VAC variación)	≤ 50 mA		
Ondulación & Ruido			
Ondulación & Ruido de Voltaje (rms)	≤ 5 mV		
Ondulación & Ruido de Voltaje (pico-pico)	≤ 50 mV		
Ondulación & Ruido de Corriente (rms)	≤ 30 mA		
Tipo de Medidor y Exactitud			
Medidor de Voltaje	Pantalla LED de 3-dígitos ± 0.2% + 3 cuentas		
Medidor de Corriente	Pantalla LED de 3-dígitos ± 0.2% + 3 cuentas		
Otros			
Entrada Voltaje	100-240 VAC 50/60 Hz		
Entrada de Corriente a Carga Completa	3.7 A (100 VAC) 1.7 A (230 VAC)	4.6 A (100 VAC) 2.1 A (230 VAC)	4.6 A (100 VAC) 2.1 A (230 VAC)
Eficiencia	82% (100 VAC) 86% (230 VAC)	82% (100 VAC) 86% (230 VAC)	81% (100 VAC) 85% (230 VAC)
Frecuencia Conmutada	100 – 120 kHz		
Protecciones de Sobrevoltaje de Rastreo	O/P 1-5 V: ajuste de voltaje +2 V O/P 5-20 V: ajuste de voltaje +3 V O/P 20-60 V: ajuste de voltaje +4 V	O/P 1-5 V: ajuste de voltaje +2 V O/P 5-20 V: ajuste de voltaje +3 V O/P 20-36 V: ajuste de voltaje +4 V	O/P 1-5 V: ajuste de voltaje +2 V O/P 5-18 V: ajuste de voltaje +3 V
Tiempo de Respuesta Transitorio (50-100% carga)	1.5 ms		
Correcciones del Factor de Poder	> 0.95 a carga óptima		
Método de Enfriamiento	Ventilador controlado termostáticamente desde cero a carga completa		
Protecciones	Sobrecarga, sobrevoltaje y exceso de temperatura		
Características Especiales	3 pre-configuraciones de voltaje y corriente definidas por usuario, control remoto analógico		
Programación Temporal Externa	Máx. 20 pasos de voltaje y corriente Máx. 99 min + 59 seg tiempo de pasos Máx. 999 ciclos de trabajo		
General			
Temperatura Operacional	32 °F a 104 °F (0 °C a 40 °C) ≤ 80% R.H.		
Temperatura de Almacenamiento	5 °F a 158 °F (-15 °C a 70 °C) ≤ 85% R.H.		
Dimensiones (An x Al x Pr)	7.9" x 3.5" x 8.2" (200 x 90 x 208 mm)		
Peso	5.2 lbs (2.4 kg)		
Garantía de Dos Años			
Accesorios Suplidos	Cable de alimentación, manual de instrucción, software de aplicación en CD, cable USB, conector de control remoto		

Nota: Todas las especificaciones se aplican a la unidad luego de un tiempo de estabilización de 15 minutos sobre un rango de temperatura ambiente de 23 °C ± 5 °C.